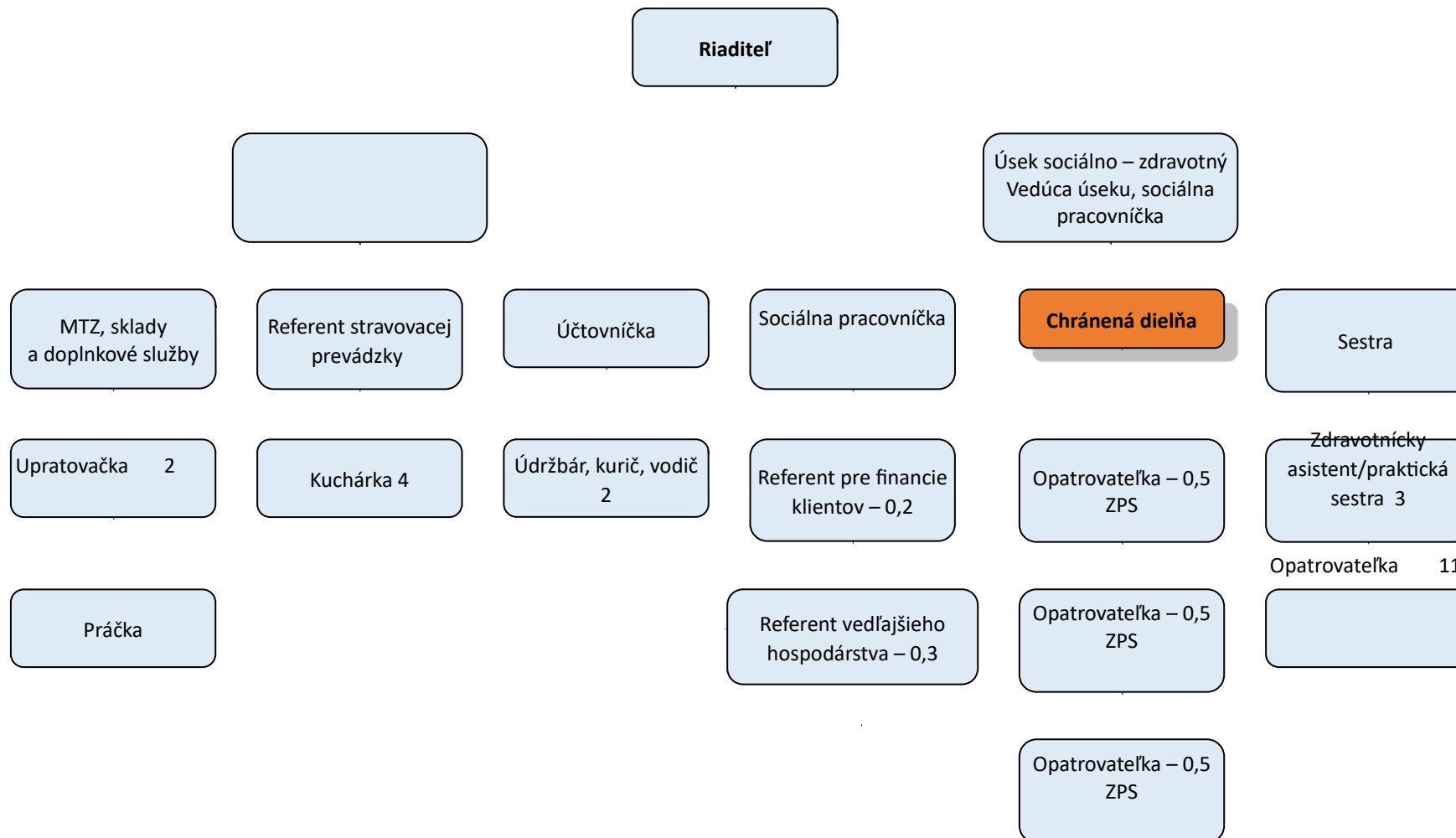




# ORGANIZAČNÁ SCHÉMA RIADENIA DOMOVA DÔCHODCOV A DOMOVA SOCIÁLNYCH SLUŽIEB SUŠANY

účinná a platná od 1.09.2021

Príloha organizačného poriadku č. 2



Spolu 34 zamestnancov/32,5 úväzkov.